

Source : E-Alsace.net.

N° et date de parution : Dépêche n° 104417 - 18/11/2008.



## Le lycée Lambert ramasse les copies... numériques

Au lycée Lambert de Mulhouse (FR-68) on ramasse toujours les copies... mais parfois sous forme numérique ! L'arrivée de l'ENT (Espace Numérique de Travail) modifie les habitudes. Ainsi, on peut facilement récupérer des travaux d'élèves à distance, par l'intermédiaire d'une collecte numérique.

### Au départ, un travail à réaliser par l'élève

Jusqu'ici rien de bien nouveau : dans chaque matière, les élèves ont au cours de l'année un certain nombre de travaux ou « devoirs » à réaliser à la maison. Mais parfois, le professeur demande qu'il soit fait sous forme numérique.

Ici l'élève doit, à partir de recherche sur un site ciblé, réaliser un travail sur les images satellites.

### Une collecte est lancée par le professeur

Dans l'ENT, le professeur peut « lancer une collecte » pour un groupe précis d'élèves:

Nom	IMAGES SATELLITALES
Description	Le travail est à faire sous forme numérique (word ou open office); une page maxi. Pour poster votre travail: onglet DOCUMENTS, puis cliquer sur collecte dans le bandeau bleu. La collecte apparait. Cliquer sur la ligne de la collecte, le bouton
Groupe	SVT Seconde 4
Date limite	14/10/2008 <span>14/10/2008</span>
Informer le groupe par courriel	<input checked="" type="checkbox"/>

Une date limite est fixée: impossible de rendre son travail après!

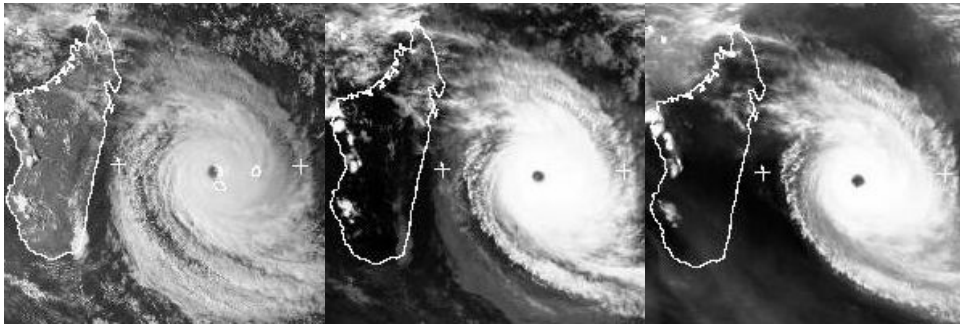
### L'élève fait son travail puis répond à la collecte

L'élève réalise son étude à partir du site ressource. Le travail sous forme numérique lui permet d'insérer les images, des liens...

Extrait de travaux d'élèves:

*L'exemple que j'ai choisi est celui du Cyclone Dina, un cyclone de catégorie 4 qui se trouvait dans l'océan Indien.*

*Sur les trois images ci-dessous, on peut constater que sur la première photo en image visible, on distingue très bien l'œil du cyclone, la partie dans laquelle il n'y a pas de nuages. La deuxième photo en infrarouge nous indique que le cyclone est composé de nuages très froids car ils apparaissent dans un blanc très fort. Enfin, la troisième photo, en vapeur d'eau, nous montre que dans un cyclone, la quantité d'humidité est très importante étant donné que celui affiche un blanc très puissant.*



Site ressource: <http://fr.allmetsat.com/index.html>

		<a href="#">Ayfer</a>	Ayfer a répondu à la collecte "IMAGES SATELLITALES"	13/10/2008 15:24:55
		<a href="#">Esra</a>	Esra a répondu à la collecte "IMAGES SATELLITALES"	13/10/2008 14:50:02
		<a href="#">Myriam</a>	Myriam a répondu à la collecte "IMAGES SATELLITALES"	12/10/2008 20:33:06
		<a href="#">Ophélie</a>	Ophélie a répondu à la collecte "IMAGES SATELLITALES"	12/10/2008 19:41:57
		<a href="#">Jordane</a>	Jordane a répondu à la collecte "IMAGES SATELLITALES"	12/10/2008 19:40:49
		<a href="#">Norik</a>	Norik a répondu à la collecte "IMAGES SATELLITALES"	12/10/2008 13:55:28
		<a href="#">Alice</a>	Alice a répondu à la collecte "IMAGES SATELLITALES"	12/10/2008 11:23:25

L'élève organise son travail de la semaine, il répond quand il veut à la collecte du moment que sa réponse arrive avant la date limite.

Le professeur est averti par un message automatique que l'élève lui a envoyé son travail. Il peut lui aussi s'organiser et corriger au fur et à mesure ce qui lui est envoyé.

### **La collecte trouve sa place dans toutes les disciplines**

Les applications sont nombreuses. Pourquoi se limiter aux documents textes? Des feuilles de calcul, des images et même des fichiers mp3 peuvent transiter par les collectes. Ainsi les professeurs de langues peuvent demander un travail ORAL à leurs élèves... et l'évaluer chez eux, en se connectant à l'ENT.

Les innovations permises par l'ENT élargissent la palette pédagogique de l'enseignant, et permettent un suivi plus individualisé de chaque élève.